

# LEGENDA

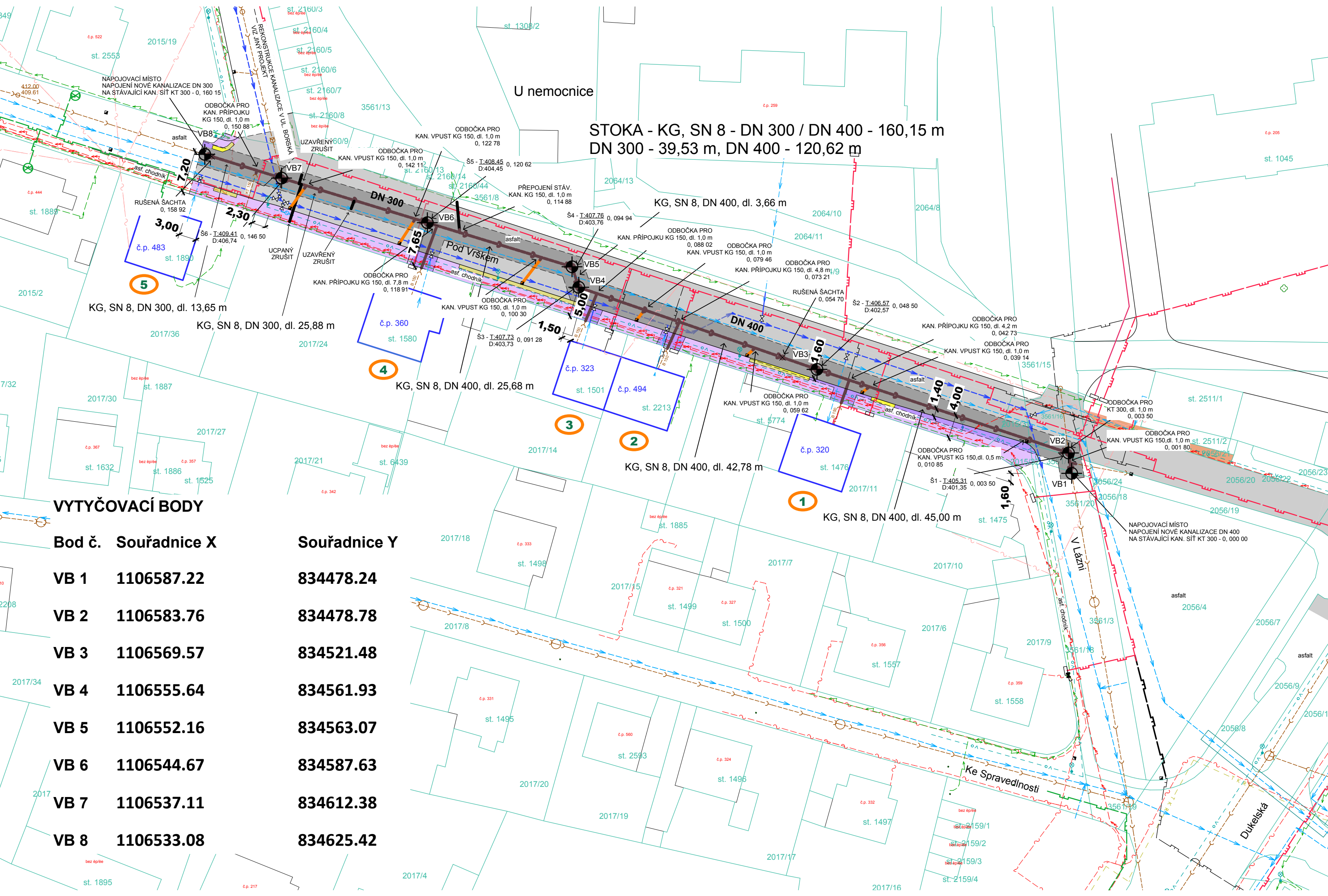
- NAVRŽENÁ KANALIZACE
- NAVRŽENÉ NOVÉ KAN. VPUSTI
- NAVRŽENÝ STL PLYNOVOD A PŘÍPOJKY - viz jiný projekt
- NAVRŽENÝ VODOVOD - viz jiný projekt
- ČÍSLO PŘÍPOJKY
- NEMOVITOSTI DOTČENÉ STAVEBNÍMI ÚPRAVAMI
- STÁVAJÍCÍ STL PLYNOVOD
- STÁVAJÍCÍ NTL PLYNOVOD A PŘÍPOJKY
- RUŠENÝ STÁVAJÍCÍ NTL PLYNOVOD
- STÁVAJÍCÍ KANALIZACE
- STÁVAJÍCÍ VODOVOD
- SDĚLOVACÍ KABELY
- EL. KABELY NN
- EL. KABELY VN
- VEŘEJNÉ OSVĚTLENÍ
- DATOVÉ SÍTĚ - Město Klatovy
- SDĚLOVACÍ KABELY - vzduchem
- ASFALTOVÁ KOMUNIKACE - OBNOVA V RÁMCI REK. VODOVODU A KANALIZACE
- ASFALTOVÁ KOMUNIKACE - OBNOVA V RÁMCI KOORDINAČNÍ AKCE
- ASFALTOVÝ CHODNÍK - OBNOVA V RÁMCI REK. VODOVODU A KANALIZACE
- ASFALTOVÝ CHODNÍK - OBNOVA V RÁMCI KOORDINAČNÍ AKCE
- DLÁŽDĚNÝ CHODNÍK
- VAROVNÝ PÁS

POZNÁMKA

PŘED ZAHÁJENÍM VÝKOPOVÝCH PRACÍ JE NUTNÉ ZAJISTIT VYTÝČENÍ VŠECH PODZEMNÍCH SÍTÍ!  
ZÁKRES INŽENÝRSKÝCH SÍTÍ NESLOUŽÍ JAKO VYTÝČOVACÍ PLÁN. PODKLADY SKUTEČNÉHO  
PROVEDENÍ STÁVAJÍCÍCH INŽENÝRSKÝCH SÍTÍ VIZ. DOKLADOVÁ ČÁST.

SUPTel-PROJEKT s.r.o.			
IČO: 04561767 * Hřbitovní 1322/15, 312 00 Plzeň * tel., fax: 377 433 385 * e-mail.: krivanek@suptel.cz			
Zodp. projektant ČIHÁK	Projektant KŘIVÁNEK	Kreslil e-mail.: krivanek@suptel.cz KŘIVÁNEK	Číslo zakázky 22314
Investor Město Klatovy, nám. Míru 62, 339 01 Klatovy			Datum XI / 2023
KLATOVY - ul. Pod Vrškem Rekonstrukce vodovodu a kanalizace			Účel DPS
KOORDINAČNÍ SITUACE STAVBY - KANALIZACE			Měřítko 1 : 500
			Číslo výkresu C.3.2

STOKA - KG, SN 8 - DN 300 / DN 400 - 160,15 m  
DN 300 - 39,53 m, DN 400 - 120,62 m



## VYTÝČOVACÍ BODY

Bod č.	Souřadnice X	Souřadnice Y
VB 1	1106587.22	834478.24
VB 2	1106583.76	834478.78
VB 3	1106569.57	834521.48
VB 4	1106555.64	834561.93
VB 5	1106552.16	834563.07
VB 6	1106544.67	834587.63
VB 7	1106537.11	834612.38
VB 8	1106533.08	834625.42